

2026 年 1 月 19 日
株式会社京阪ザ・ストア

～京阪電車 淀屋橋駅 駅ナカがさらに充実！～ 淀屋橋駅コンコース新規テナント区画 2026 年 1 月 30 日(金)グランドオープン



株式会社京阪ザ・ストア（本社：大阪市中央区、社長：達川 俊夫）では、京阪電車 淀屋橋駅コンコースにて新たに 4 つのテナント区画を形成し、去る 2025 年 12 月 19 日（金）に京都のベーカリー「fiveran(ファイブラン)」が先行開業しています。今般、残る 3 区画の開業が 2026 年 1 月 30 日(金)に決定。これにより、新規テナント区画がグランドオープンを迎えます。


今回開業の 3 区画も全てテイクアウトの食物販業態で、「米屋のおにぎり屋 菊太屋米穀店(おにぎり・弁当等)」「ちひろ菓子店(焼菓子)」「高山堂(和菓子)」というラインナップです。営業中の「もより市 淀屋橋駅」「SWEETS BOX 淀屋橋店」「京都 fiveran 淀屋橋(ベーカリー)」と合わせて、近隣オフィスワーカーの昼食時や帰宅時のご利用はもちろん、手土産需要の充足や、観光行楽の移動の合間に手軽に食事やおやつをお買い求めいただく等、お客さまのご利用シーンに合わせて、駅ナカでのお買い物の楽しさを提供いたします。

テナント詳細は以下のとおりです。

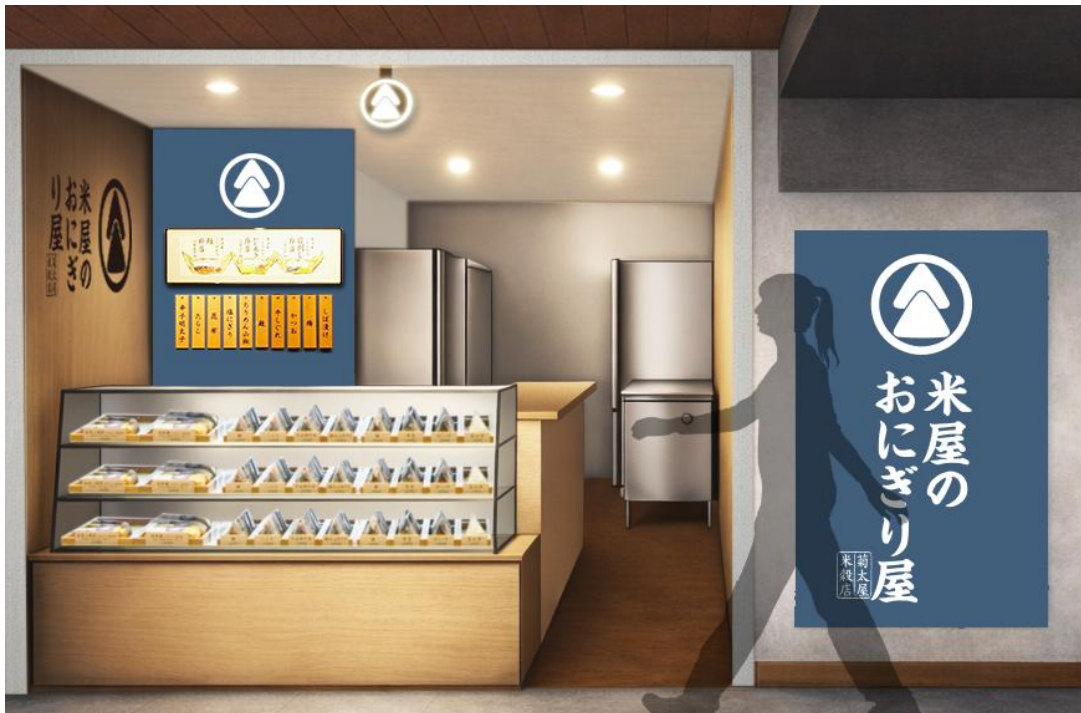
■テナント詳細

開業予定日：2026 年 1 月 30 日(金)

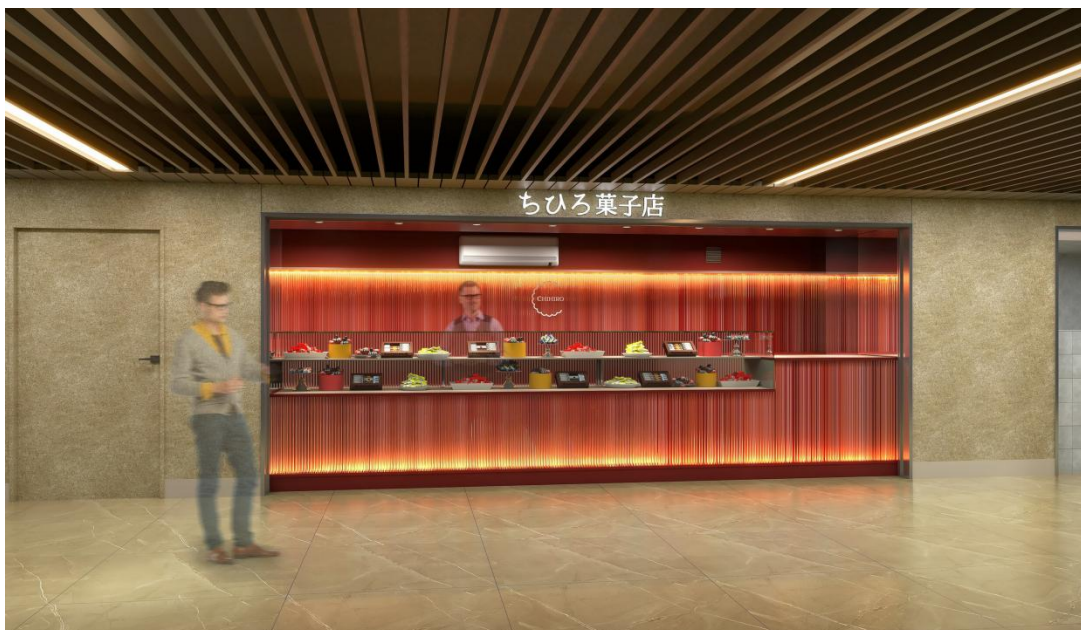
区画No.	店名	業態	運営会社	営業時間
1	米屋のおにぎり屋 菊太屋米穀店 京阪淀屋橋店	おにぎり・弁当等	(株)百々福	平日 8 時～21 時 土休日 10 時～21 時
		【京阪沿線初出店】 私たち「米屋のおにぎり屋」は、“もっとごはんを楽しむために”という想いのもと、お米の選定から炊き方、握り方まで一つひとつにこだわり、おにぎりの本質を追求してきました。 おにぎりはシンプルですが、誰かの一日を少し良くする力があると信じています。笑顔やほっとする時間を届けてきた歩みへの感謝を胸に、新店舗でも変わらぬおいしさと心に寄り添う味をお届けし、これからも日常の小さな幸せを生み出してまいります。		
区画No.	店名	業態	運営会社	営業時間
2	ちひろ菓子店 京阪淀屋橋販売所	スイーツ(焼菓子)	(株)DADACA	10 時～21 時
		【駅ナカ初出店】 大阪で愛されるようになったフィナンシェ専門店。 世界中から厳選した素材を使用。職人が毎日丁寧に焼き上げる、5 種類の発酵バターが織りなす豊かな香り。しっとりとした食感がやさしく溶ける、こだわりの逸品。それは、ほんのひとときでも心ほどける幸せの時間。 自分へのご褒美に、大切な人への贈り物に。特別な想いを込めた、一口頬張るたびに心が満たされる、そんな最高のフィナンシェを届けます。		

区画No.	店名	業態	運営会社	営業時間
3	高山堂 京阪淀屋橋店	スイーツ(和菓子)	(株)高山堂	10 時～21 時
		<p>1887 年（明治 20 年）、淀屋橋(中央区平野町)で創業した老舗和菓子店。ひとつひとつのお菓자에伝統の技と素直な心を込めてお客さまへお届けしたい、という想いを込めた「一菓素心」を経営理念に、現代の美味しさを意識した和菓子づくりをしています。</p> <p>ご訪問先へのお手土産に、ご家族での団らんやランチ後のおやつに、ベーシックな定番和菓子から、四季折々の生菓子まで、淀屋橋駅をご利用のお客さまに和菓子の美味しさと季節感を発信していきます。</p>		

※年末年始等は店舗により休業や営業時間の変更がございます。



▲区画No.1 米屋のおにぎり屋 菊太屋米穀店 パースイメージ




▲区画No.2 ちひろ菓子店 パースイメージ



▲区画No.3 高山堂 パースイメージ

【ご参考】

2025 年 12 月 19 日(金)開業済

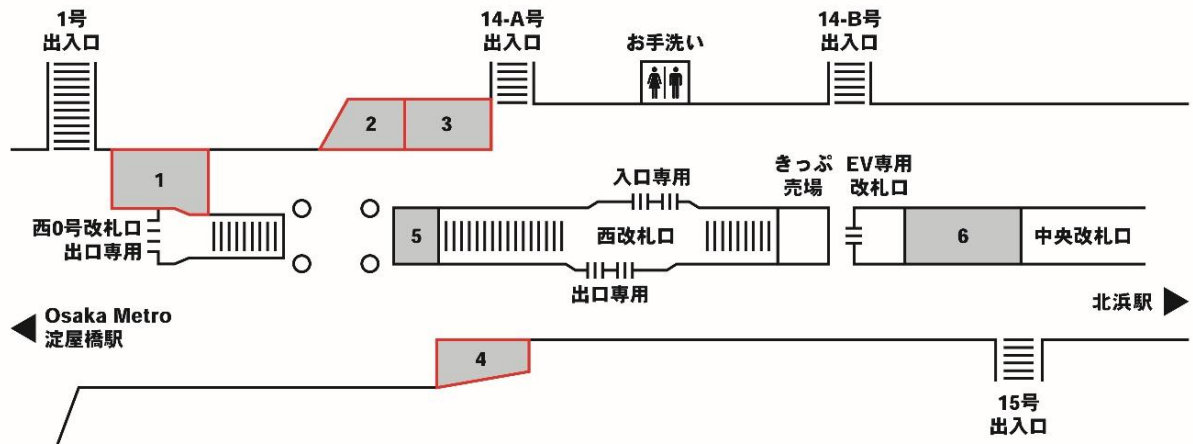
区画No.	店名	業態	運営会社	営業時間
4	京都 fiveran 淀屋橋	ベーカリー	(株)ブランワン	10 時～21 時
		<p>【駅ナカ・京阪沿線初出店】</p> <p>パン激戦区の京都で人気上位を誇るベーカリー。</p> <p>小麦はすべて国産を使用し、具材やソースも出来る限り自家製にこだわって作られるパンは小麦本来の風味を大切にしたいやさしい味わい。</p> <p>フレンチのシェフが手がける季節や京都らしさが織り込まれたラインナップを是非お楽しみください。</p>		

※年末年始等は休業や営業時間の変更がございます。



▲区画No.4 京都 fiveran 淀屋橋 商品・店舗画像

【区画マップ】



※赤枠が新規テナント区画

■会社概要

商 号：株式会社京阪ザ・ストア

代 表 者：代表取締役 達川 俊夫

設 立：2000年4月3日

本 社：大阪府中央区大手前1丁目7番24号 京阪天満橋ビル6階

資 本 金：1億円

U R L：https://www.keihan-the-store.jp/

事業内容：スーパーマーケット「フレスト」「THE STORE」の営業

食の商店「もより市」の営業

駅ナカスイーツ専門店「SWEETS BOX」の運営管理

駅構内型「ユニクロ」の営業(業務提携)

「MUJIcom」の営業(業務提携)

いなりずし専門店「伏見稲荷千本いなり」の営業

京阪線を中心とした駅構内店舗または施設の運営管理

以 上